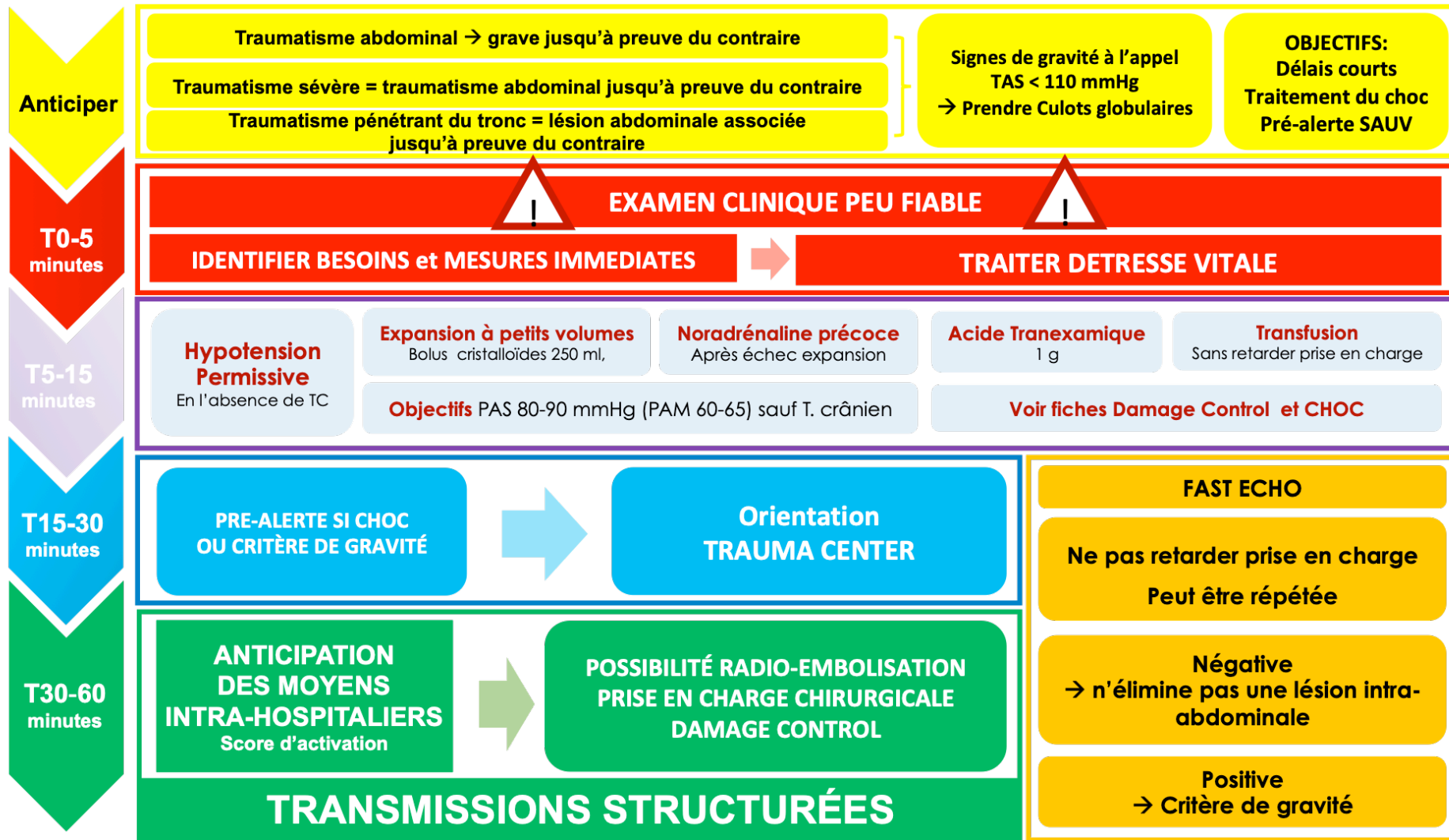
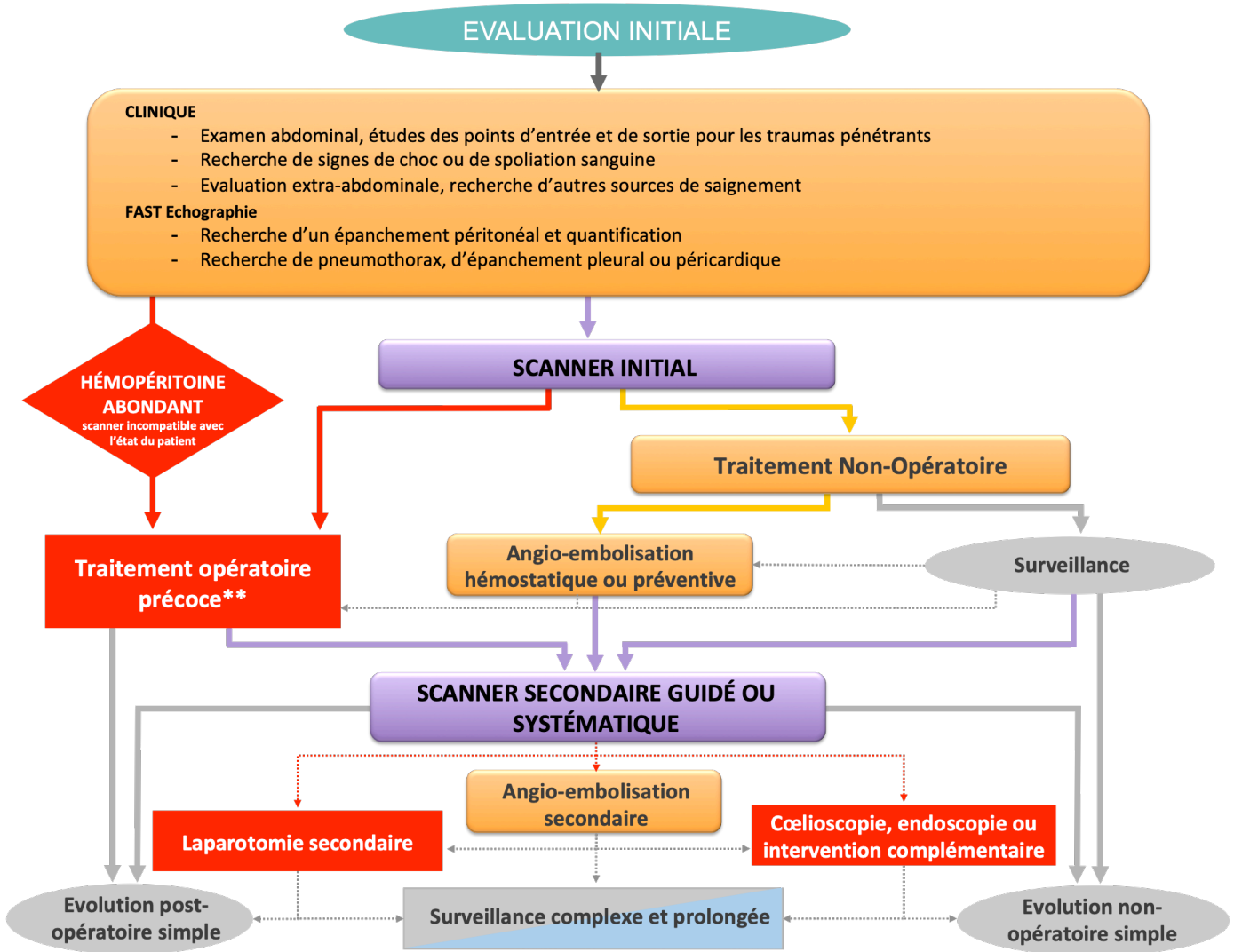


# Fiche de synthèse de la prise en charge préhospitalière du traumatisme abdominal grave



FICHE REFLEXE  
TRAUMATISMES ABDOMEN GRAVES PREHOSPITALIER

# Algorithme de prise en charge hospitalière du traumatisme abdominal grave



## \*\*RÈGLES DE "DAMAGE CONTROL" LAPAROTOMIE

Procédure écourtée + Abord Xypho-pubien + Contrôle simple des sites hémorragiques + packing hépatique + coprostase + fermeture par VAC ou fermeture cutanée seule