



FORMISC



La certification INSARAG



Le programme

- Qu'est-ce que l'INSARAG?
- Pourquoi être certifié?
- Qui est certifié dans le monde?
- Ce qui change dans les détachements.
- Le processus de certification externe



Création - INSARAG



INSARAG (International Search And Rescue Advisory Group) a été créé en 1991 suite aux enseignements tirés du séisme de 1988 en Arménie et des séismes importants qui l'ont précédé (notamment celui du Mexique en 1985)

Objectif - INSARAG



- Réseau inter – gouvernemental
- Sous le patronage de l' Organisation des Nations Unies
- Traite des questions relative à la recherche et au sauvetage en milieu urbain (USAR)

INSARAG – Mandat



- Elaborer des **capacités minimales normalisées** de l'assistance des équipes USAR internationales
- Elaborer des **procédures normalisées** pour la coopération et la coordination internationales en matière de secours en situation de catastrophe
- Promouvoir le **renforcement des capacités** dans les pays exposés aux catastrophes.

Pourquoi être certifié?



- **Être présent dans le seul groupe de travail international en SD.**
- **Etre membre à part entière de la coordination opérationnelle en intervention.**
- **Profiter d'un appui logistique sur le théâtre d'intervention.**
- **Profiter du processus d'amélioration continu (groupes de travail permanents techniques SD / Médical / cyno / Administratif/...)**



Qui est certifié?





Actuellement:

- **21** Heavy* Teams
(équipes lourdes)



- **13** Medium* Teams
(équipes moyennes)

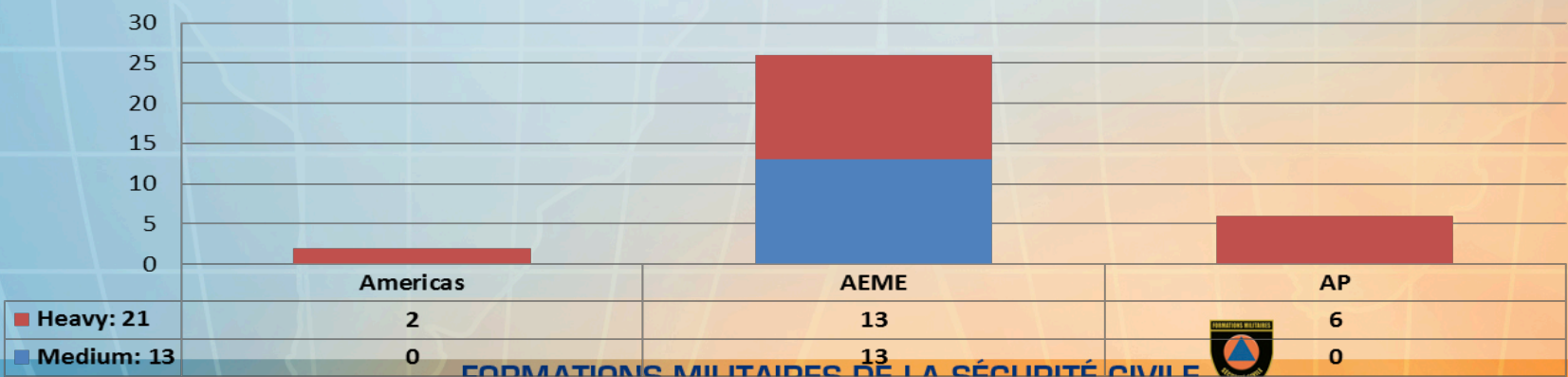
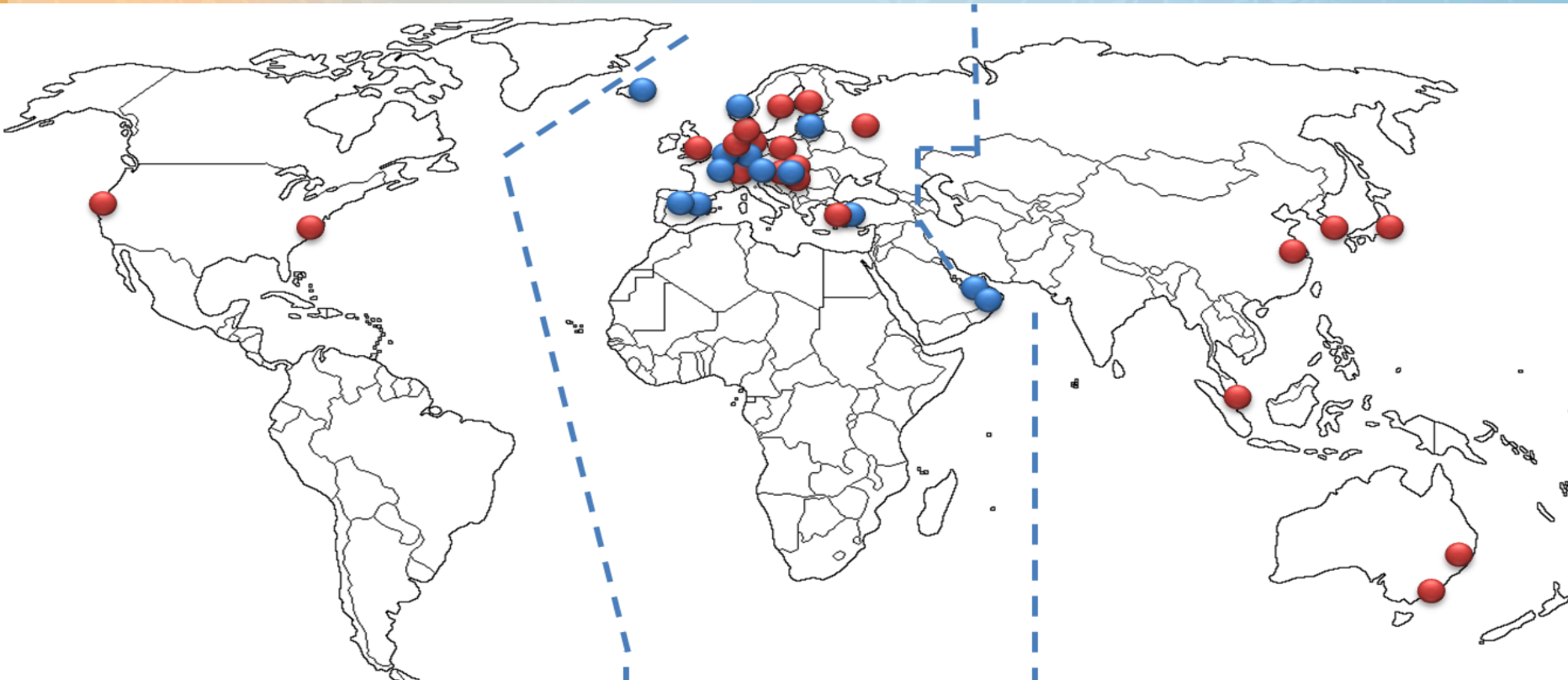


**Au 31 Jan 2013*

- **16 New** équipes dans la file d'attente à l'étude d'une classification



PAR REGION

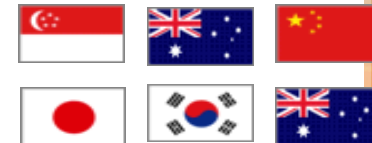




Les Amériques

L'Afrique – L'Europe – Le Moyen Orient

L'Asie – Le Pacifique



Reclassifications

7 équipes



Composition des équipes USAR



COMPOSITION

USAR Component	Role	Function
Management	Team Leader	Command
	Deputy Team Leader/Operations Officer	Coordination/Operational Control
	Planning Officer	Planning
	Liaison Officer/Deputy Liaison Officer	Liaison/Media/Reporting/RDC/OSOCC/USAR Operations Cell
	Structural Engineer	Structural Assessment/Analysis
	Safety Officer	Safety/Security
Search	Technical Search Specialist	Technical Search
	Search Dog Handler	Dog Search
	HAZMAT (Hazardous Materials)	HAZMAT Assessment
Rescue	Rescue Team Officer	Breaking/breaching/cutting/ shoring/tactical rope
	Rescuer	Breaking/breaching/cutting/ shoring/tactical rope
	Heavy Rigging Specialist	Lifting/Moving
Medical	Medical Team Manager(Medical Doctor)	Team Care (Personnel/search dogs)
	Paramedic/Nurse	Patient Care
Logistics	Logistics Team Manager	Base of Operations Management
	Logistics Specialist	Food and water supply/base camp operations/ transport capacity/fuel supply
	Communications Specialist	Communications

**Dans une équipe USAR:
17 fonctions identifiées sur 5 groupes d'activités**



USAR de base

Equipe composée de :

- 1 chef USAR2
- 6 équipiers USAR I
- 1 spécialiste manœuvre de force USAR I.



Manœuvre
de force

EQUIPE LIGHT USAR

Equipe composée de :

- 1 chef (USAR2),
- 6 équipiers (USAR1),
- 1 équipier MDF (USAR1),
- 1 équipier recherche technique (USAR1),
- 1 conducteur de chiens (USAR1),
- éventuellement renforcé par 1 spécialiste RT (RAD2/RCH3).



Manœuvre
de force



Recherche
technique



Recherche
cynophile



Recherche
RT

ORGANISATION D' UN TEAM INSARAG



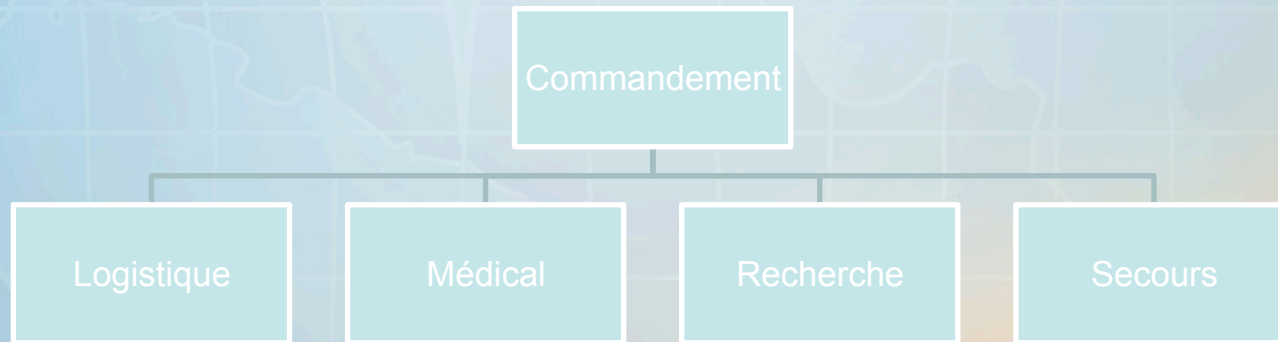
MEDIUM USAR TEAM

MUSAR : 38 personnes



PRINCIPES DE BASE

- 38 personnes réparties en 5 composantes (commandement, logistique, médical, recherche, secours) ;
- Capacité à travailler sur un seul site ;
- Capacité à faire de la localisation avec des équipes cynophiles **ou** des moyens techniques ;
- Capacité à travailler 24h00 non stop durant 7 jours par rotation des équipes
- Sur le théâtre dans les 32h00 après affichage sur VOSOCC

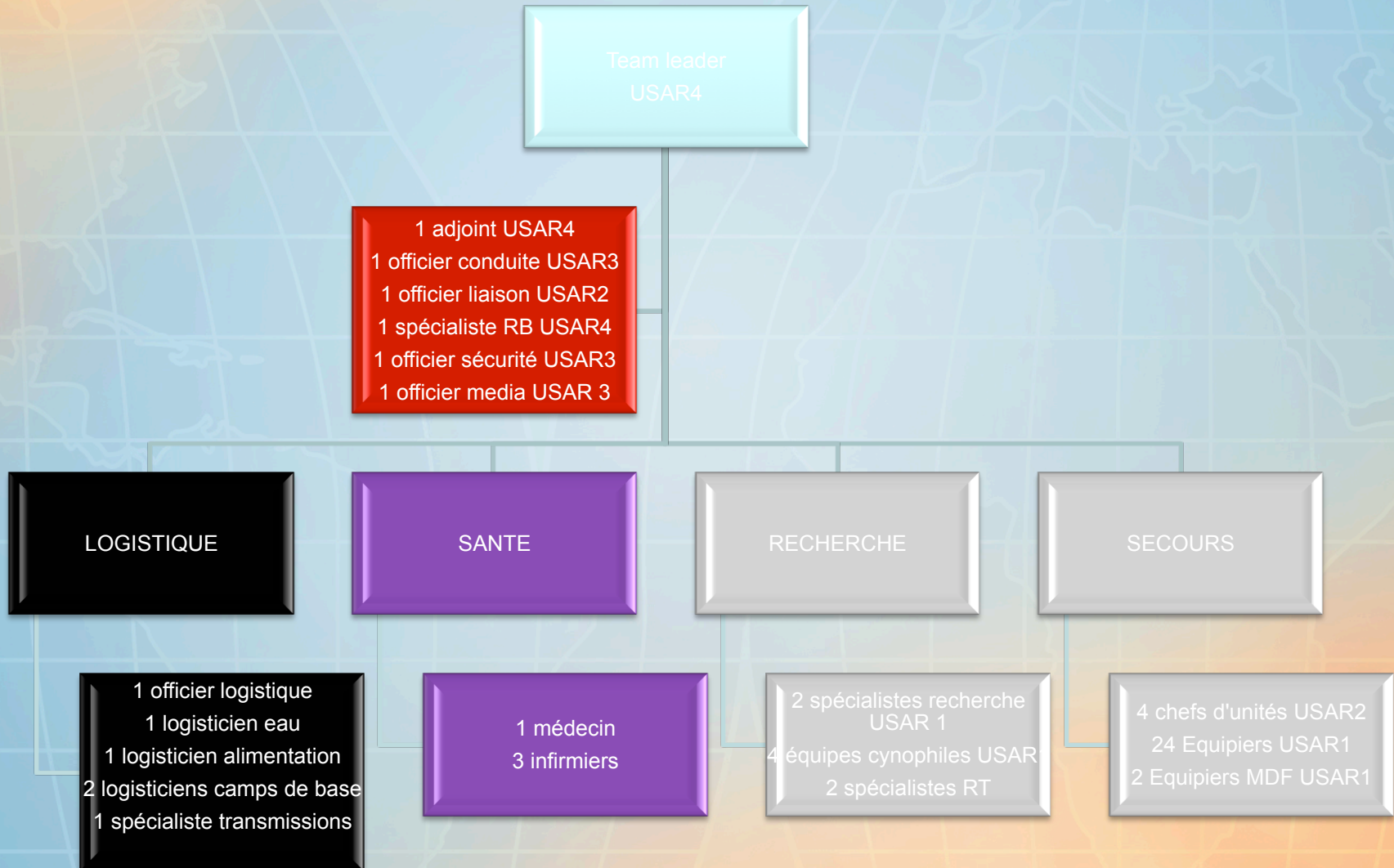


ORGANISATION D'UN DETACHEMENT INSARAG



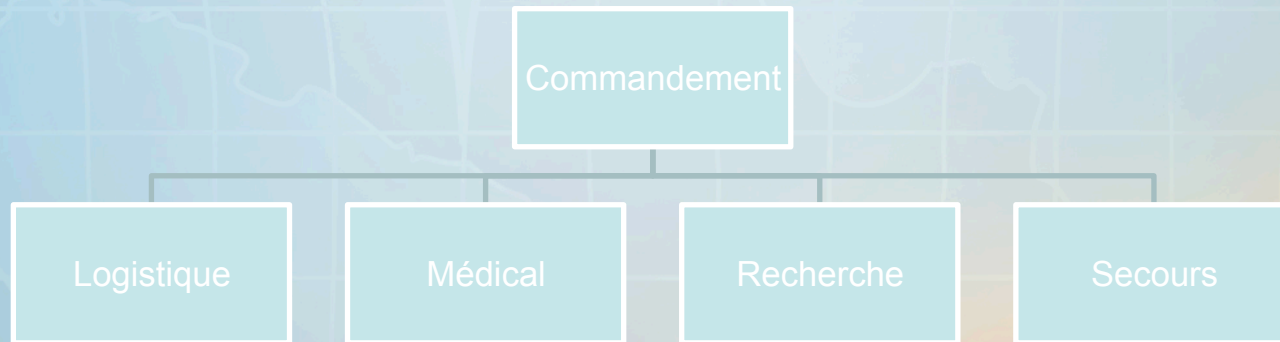
HEAVY USAR TEAM

HUSAR : 55 personnes



PRINCIPES DE BASE

- 55 personnes min. réparties en 5 composantes (commandement, logistique, médical, recherche, secours) ;
- Capacité à travailler sur deux sites en simultané ;
- Capacité à faire de la localisation avec des équipes cynophiles **et** des moyens techniques ;
- Capacité à travailler 24h00 non stop durant 10 jours par rotation des équipes
- Sur le théâtre dans les 32h00 après affichage sur VOSOCC



Le processus de certification



Insarag External Classification (IEC)



INSARAG CLASSIFICATION EXTERNE

- **But**
 - Interopérabilité
 - Standardisation des procédures
 - Réponse coordonnée envers les “Local Emergency Management Authorities” - LEMA
- **Définition de la capacité d’équipe USAR**
 - Choix à faire par l’organisation MUSAR vs HUSAR
- **Le cadre/Les évaluateurs IEC (experts inter-régionaux)**
 - Représentent la communauté entière d’INSARAG
 - Ont été sélectionnés par Secrétariat INSARAG (experts!)
 - Obj à atteindre: SOP et techniques différentes → OK mais sans risques



Exercice IEC

- Ex = période min de 36 heures
- Cycle complet d'engagement: **préparation, activation, registration, mobilisation, déploiement, opération, redéploiement, démobilisation**)
- Scénario dynamique et réaliste (PAS de Démo)
- En Anglais...



?

